



EDIFICIO CENTRO INDUSTRIAL DON CARLOS
BARRIO INDUSTRIAL DE COQUIMBO

EDIFICIO CENTRO INDUSTRIAL DON CARLOS

BARRIO INDUSTRIAL DE COQUIMBO

- ▶ EXCELENTE UBICACIÓN
- ▶ ÚNICO EDIFICIO DE OFICINAS EN EL BARRIO INDUSTRIAL
- ▶ ESTACIONAMIENTOS POR OFICINAS
- ▶ ESTACIONAMIENTOS DE VISITAS
- ▶ ACCESO CONTROLADO EDIFICIO
- ▶ CIERRE PERIMETRAL
- ▶ ÁREAS VERDES
- ▶ URBANIZACIÓN SUBTERRÁNEA

EMPLAZAMIENTO

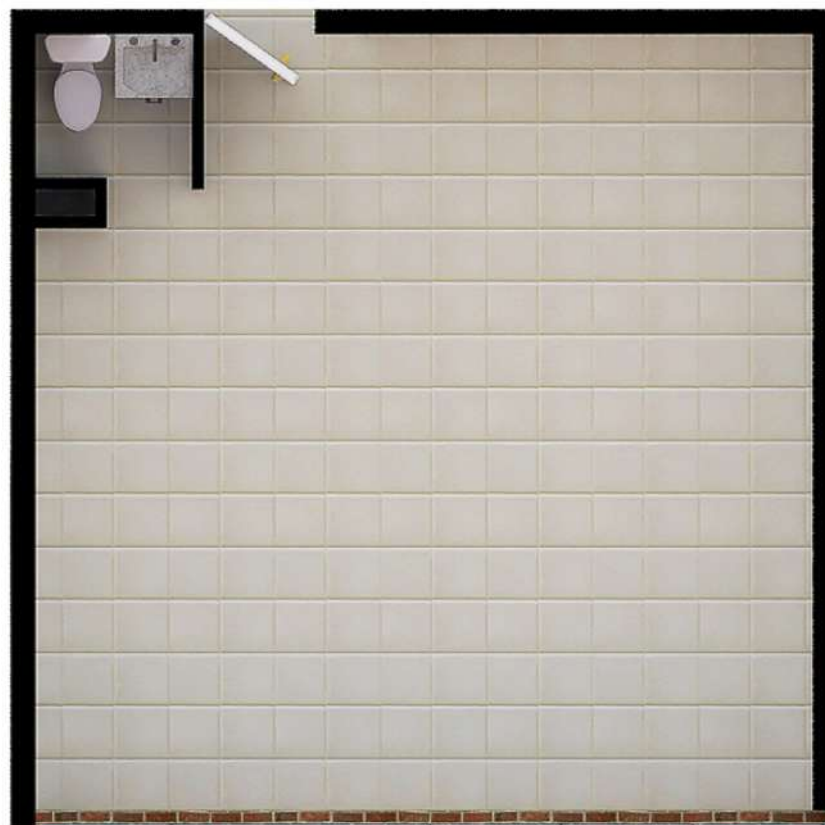


EDIFICIO CENTRO INDUSTRIAL DON CARLOS

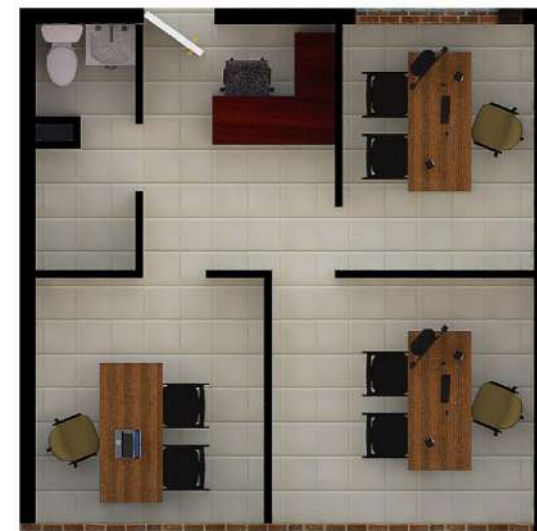
BARRIO INDUSTRIAL DE COQUIMBO

- MUROS ALBAÑILERIA REFORZADA
- LOSA DE HORMIGÓN ARMADO
- PISOS DE PORCELANATO
- ILUMINACIÓN NATURAL EN PASILLOS
- MUROS FACHADA CON ENCHAPE DE LADRILLOS
- CONEXIONES PARA CORRIENTES DÉBILES
- RAMPA ACCESO PARA PERSONAS CON DISCAPACIDAD
- RED HÚMEDA POR PISO

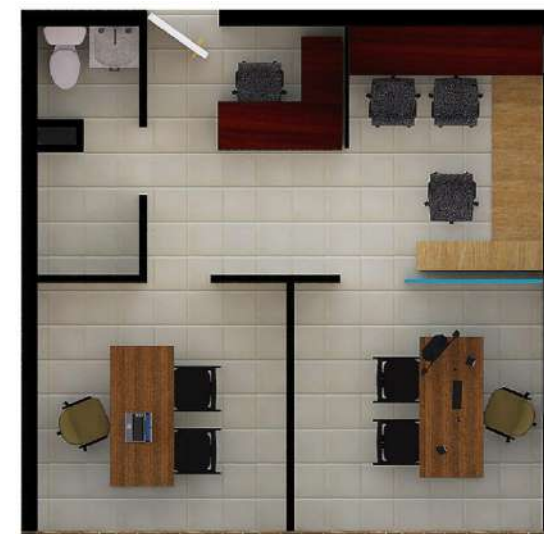
OFICINAS



PLANTA TIPO
-Superficie 39,69 m²



OPCIÓN DISTRIBUCIÓN 1



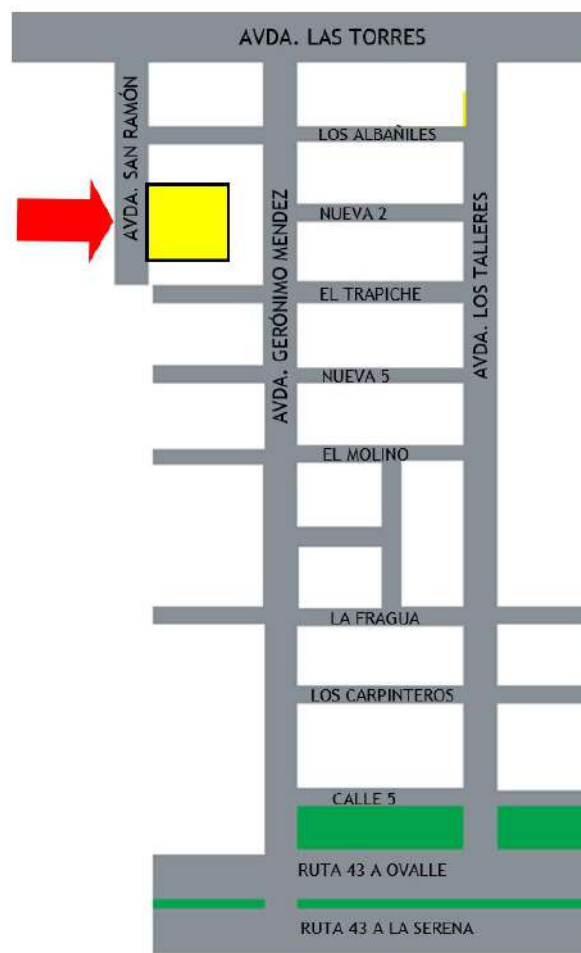
OPCIÓN DISTRIBUCIÓN 2

Nota : Las oficinas se entregan sin las divisiones interiores ni mobiliario, imágenes solo referenciales

EDIFICIO CENTRO INDUSTRIAL DON CARLOS

BARRIO INDUSTRIAL DE COQUIMBO

UBICACIÓN



CONTACTO +56 975781973

ventas@arqa.cl

www.arqa.cl

Avenida San Ramón 1580 esquina los Albañiles - Coquimbo



INMOBILIARIA



INMOBILIARIA